

Das ist uns wichtig !

Schwerpunkte unserer Ausbildung: Misch-rhythmische Bildung (Bewegen, Musizieren, Performen), Theaterpädagogik, Naturpädagogik, Erlebnispädagogik, Religionspädagogik, Friedenspädagogik.

Die enge Verzahnung von Theorie und Praxis nach den aktuellen pädagogischen Herausforderungen ist für uns selbstverständlich. Zur Fachschule gehört ein Evangelisches Kinderzentrum.

Neben einer professionellen Ausbildung ist für uns der persönliche Kontakt und die Begleitung entscheidend. Wer möchte, kann sich für ein modern ausgestattetes WG-Zimmer an unserer Fachschule bewerben.

Es gibt keine Bewerbungsfristen, wir nehmen laufend Bewerbungen für das kommende Schuljahr an. Wir empfehlen eine Online-Bewerbung über die Formulare auf unserer Homepage.



Evangelische
Fachschule für
Sozialpädagogik
Herbrechtingen



Informationen und Kontakt

Evangelische Fachschule
für Sozialpädagogik
Herbrechtingen
Eselsburger Straße 6
89542 Herbrechtingen

Telefon: 07324 96280
herbrechtingen@ev-fs.de
Instagram: @fachschule_herbrechtingen
www.fachschule-herbrechtingen.de



Stand: 07/2024



Der schnelle Weg zur Pädagogischen Fachkraft

Direkteinstieg Kita

für Personen mit abgeschlossener Ausbildung

✓ Praxisplatz in der Kita

✓ Schulplatz an der Evang. Fachschule Herbrechtingen



Evangelische
Fachschule für
Sozialpädagogik
Herbrechtingen

Mit Kindern arbeiten ist sinnvoll und macht Spaß

Der „Direkteinstieg Kita“ richtet sich an Berufstätige, Wiedereinsteigende und Erwerbslose, die sich beruflich neu orientieren wollen. Die Ausbildung erfolgt praxisintegriert, abwechselnd tageweise in der Schule und in der Kita.

Vergütung während der Ausbildung

Eingruppierung in Entgeltgruppe S 2, Stufe 2:
2.620,44 Euro brutto pro Monat

Voraussetzungen

- Hauptschulabschluss
- eine mindestens zweijährige abgeschlossene Berufsausbildung
- Arbeitsvertrag mit einer Kindertageseinrichtung

Ziel: Sozialpädagogische Assistenz in 23 Monaten

- **Modul 1** dauert 12 Monate und schließt mit der Teilqualifizierung „Schulkindbetreuung“ ab.
- **Modul 2** dauert 11 Monate und führt zum Berufsabschluss „Sozialpädagogische Assistenz“.

1. Ausbildungsjahr | Modul 1

Mo. 8-13 h Schule	Di. 8-13 h Schule	Mi. 8-13 h Schule	Do. Praxis	Fr. Praxis
----------------------	----------------------	----------------------	---------------	---------------

2. Ausbildungsjahr | Modul 2

Mo. Praxis	Di. Praxis	Mi. Praxis	Do. 8-13 h Schule	Fr. 8-13 h Schule
---------------	---------------	---------------	----------------------	----------------------

Unterrichtszeiten

- 1. Jahr:** Montag, Dienstag, Mittwoch:
Unterricht täglich von 8-13 Uhr, jeden zweiten Mittwoch
Nachmittagsunterricht bis 15:10 Uhr
- 2. Jahr:** Donnerstag, Freitag:
Unterricht täglich von 8-13 Uhr

Beratung und weitere Informationen gibt es auch bei der Agentur für Arbeit:
<https://www.arbeitsagentur.de/vor-ort/aalen/unternehmen/direkteinstiegkita>
E-Mail: aalen.direkteinstieg-kita@arbeitsagentur.de • Telefon: 07171 1044-129

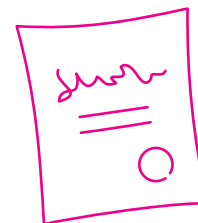
Option: Ausbildung Erzieherin & Erzieher

Wer über einen mittleren Bildungsabschluss oder Abitur/FHR verfügt, kann anschließend den Berufsabschluss Erzieherin & Erzieher erwerben: Zusatzunterricht in Modul 2 und sechs Monate Berufspraktikum (bei voller Vergütung) plus Schulfremdenprüfung.

Bitte bei der Bewerbung einreichen:

Abschlüsse in Deutschland

- Beglaubigte Kopie des schulischen Abschlusszeugnisses
- Beglaubigte Kopie des beruflichen Abschlusszeugnisses



Im Ausland erworbene Abschlüsse

- Beglaubigte Kopie der Anerkennung des schulischen Abschlusszeugnisses durch das Regierungspräsidium Stuttgart
- Beglaubigte Übersetzung des beruflichen Abschlusszeugnisses (Übersetzung durch einen vereidigten Übersetzer)
- Nachweis über B1-Niveau in der deutschen Sprache

