

Wir sind die FairTrade-Fachschule in Herbrechtingen

Für die Ausbildung Erzieherin & Erzieher gerade an unserer Fachschule sprechen viele Gründe.

Wir sind genau auf die Erzieherausbildung spezialisiert und machen das seit vielen Jahrzehnten **mit Begeisterung**.

Die Praxisstellen und die Anleiterinnen und Anleiter kennen uns – **Theorie und Praxis** sind bestens verzahnt.

Zukunft mit Karrierechancen: Nach der Ausbildung haben Sie vielfältige Wahlmöglichkeiten. Der Bedarf an Erziehungsfachkräften bleibt hoch. Zudem wartet ein abwechslungsreicher, verantwortungsvoller Beruf auf Sie. Sie können sich vielseitig weiterqualifizieren. Auch ein anschließendes Studium ist möglich.

Unser **Campus ist modern und einladend:** Wir kennen einander und schätzen das Miteinander in der Schulgemeinschaft.

Leih-Laptop bei Bedarf: Wir gehen davon aus, dass unsere Schülerinnen und Schüler über ein geeignetes Endgerät verfügen. Bei Bedarf leihen wir aus.

Wir sind eine evangelische Privatschule mit staatlicher Anerkennung. Wir erheben kein hohes Schulgeld, sondern lediglich eine **Verwaltungspauschale** von 30 Euro im Monat.

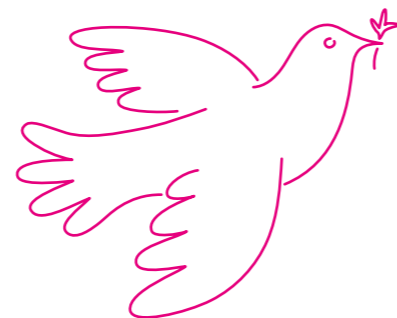
Wir legen viel Wert auf die Qualität der Ausbildung und ermöglichen allen, die im Bereich Frühpädagogik intensiver studieren wollen, einen **Bachelor-Abschluss** mit verkürztem Studium in Kooperation mit den Hochschulen in Ludwigsburg.

Man muss **nicht evangelisch** sein, um bei uns die Ausbildung zu machen – wir sind für alle Religionen offen. Und wir erwarten die Bereitschaft, sich auf religiöse Fragen einzulassen.

Auf Wunsch kann in der klassischen Ausbildung die **Fachhochschulreife** absolviert werden. Die Vorbereitung erfolgt in kleineren Lerngruppen.

Geld gibt's von Anfang an: Nicht nur bei PiA bekommen die Auszubildenden eine Vergütung, auch im Unterkurs und Oberkurs der klassischen Ausbildung gibt es vom Staat ein großzügiges Taschengeld ohne Rückzahlung: 783 Euro Aufstiegs-BAföG pro Monat.

Haltung zählt: Christliche Ethik, Friedenserziehung, Persönlichkeitsentwicklung, Demokratiebildung und Nachhaltigkeit liegen uns am Herzen.



**Christliche Ethik,
Friedenserziehung,
Persönlichkeitsentwicklung,
Demokratiebildung
und Nachhaltigkeit
liegen uns am Herzen.**

Das ist uns wichtig !

Schwerpunkte unserer Ausbildung: Musisch-ästhetische Bildung (Gestalten, Bewegen, Musizieren), Theaterpädagogik, Naturpädagogik, Erlebnispädagogik, Religionspädagogik, Friedenspädagogik.

Die enge Verzahnung von Theorie und Praxis nach den aktuellen pädagogischen Herausforderungen ist für uns selbstverständlich. Zur Fachschule gehört ein Evangelisches Kinderzentrum.

Neben einer professionellen Ausbildung ist für uns der persönliche Kontakt und die Begleitung entscheidend. Wer möchte, kann sich für ein modern ausgestattetes WG-Zimmer an unserer Fachschule bewerben.

Es gibt keine Bewerbungsfristen, wir nehmen laufend Bewerbungen für das kommende Schuljahr an. Wir empfehlen eine Online-Bewerbung über die Formulare auf unserer Homepage.



Evangelische
Fachschule für
Sozialpädagogik
Herbrechtingen

Im Verbund der
Diakonie

Informationen und Kontakt

Evangelische Fachschule
für Sozialpädagogik
Herbrechtingen
Eselsburger Straße 6
89542 Herbrechtingen

Telefon: 07324 96280
herbrechtingen@ev-fs.de
www.fachschule-herbrechtingen.de



Kinder
begleiten! Darum
dreht sich's.

Willkommen an unserer Fachschule
**Ausbildung zur Erzieherin
und zum Erzieher**



Evangelische
Fachschule für
Sozialpädagogik
Herbrechtingen

Klassische Ausbildung

Wenn Sie sich für die **Klassische Ausbildung** entscheiden, absolvieren Sie die Ausbildung an unserer Fachschule für Sozialpädagogik in vier Jahren:

1. Jahr: Berufskolleg für Sozialpädagogik (Schule und Praxis)
2. Jahr: Unterkurs (mit Praxisblöcken)
3. Jahr: Oberkurs (mit Praxisblöcken)
4. Jahr: Berufspraktikum in einer sozialpädagogischen Einrichtung (mit Vergütung)

4. Berufspraktikum

3. Oberkurs

2. Unterkurs

1. Berufskolleg

Ab dem Unterkurs können Sie unabhängig vom Einkommen der Eltern Aufstiegs-BAföG beantragen und pro Monat 783 Euro erhalten (ohne Rückzahlung).

Zugangsvoraussetzungen für das Berufskolleg

- Sie verfügen über einen Mittlere-Reife-Abschluss oder einen gleichwertigen Abschluss **und**
- haben einen von der Fachschule genehmigten Praktikumsplatz gefunden.

Zugangsvoraussetzungen für den Unterkurs (Quereinstieg)

- Sie haben Abitur **oder** Fachhochschulreife **oder** eine abgeschlossene Berufsausbildung mit mittlerem Bildungsabschluss absolviert. Zusätzlich benötigen Sie ein sechswöchiges sozialpädagogisches Praktikum (dadurch entfällt das Berufskolleg).

Zusatzangebote:

- Während der Ausbildung können Sie durch zusätzliche Prüfungen in Mathematik, Deutsch und Englisch die **Fachhochschulreife** erwerben.



Praxisintegrierte Ausbildung **PiA**

Wenn Sie berufliche Erfahrungen oder Abitur bzw. Fachhochschulreife mitbringen, können Sie sich für **PiA** entscheiden. Die gesamte Ausbildungszeit wird vergütet. Die Ausbildung dauert drei Jahre. Schulische Ausbildung und Praxis finden parallel statt.

Zugangsvoraussetzungen für PiA:

- **Variante 1:** Sie verfügen über einen mittleren Bildungsabschluss **und** haben das Berufskolleg absolviert.
- **Variante 2:** Sie verfügen über einen mittleren Bildungsabschluss **und** haben eine abgeschlossene Berufsausbildung **oder** mehrjährige Erfahrungen im pädagogischen Bereich.
- **Variante 3:** Sie haben Abitur **oder** Fachhochschulreife **und** ein sechswöchiges sozialpädagogisches Praktikum gemacht.



Grundsätzlich benötigen Sie einen von der Fachschule genehmigten Ausbildungsplatz in einer sozialpädagogischen Einrichtung.

Bei Interesse besteht in beiden Ausbildungsgängen durch eine Kooperation mit den Hochschulen in Ludwigsburg die Möglichkeit zu einem integrierten Bachelor-Studium. Nähere Informationen zum Studiengang „Bildung und Erziehung im Kindesalter (Kindheitspädagogik)“ finden Sie auf unserer Homepage.



Unsere Schule ist eine sehr offene und freundliche Schule.

(Junis und Alida, Unterkurs)

Individualität und Vielfalt werden hier großgeschrieben.

(Julia, Unterkurs)

Wir sind eine soziale und engagierte Fairtrade-Gemeinschaft.

(Jessica, Unterkurs)

Eine angenehme Lernatmosphäre und ein wertschätzender Umgang zeichnen diese Schule aus.

(Jeanette, PiA-Kurs)

Unsere Schule steht für einen praxisnahen, aktiven und interessanten Unterricht.

(Jannes, Unterkurs)

Ein modernes Schulgebäude und motivierte Lehrkräfte lassen keine Wünsche offen.

(Annalena, PiA-Kurs)

Egal, ob du gute oder schlechte Laune hast, dich erwarten jeden Tag freundliche Mitmenschen.

(Orsolya, Unterkurs)

