

## Wir sind die FairTrade-Fachschule in Herbrechtingen

### Für die Ausbildung Erzieherin & Erzieher gerade an unserer Fachschule sprechen viele Gründe.

Wir sind genau auf die Erzieherausbildung spezialisiert und machen das seit vielen Jahrzehnten **mit Begeisterung**.

Die Praxisstellen und die Anleiterinnen und Anleiter kennen uns – **Theorie und Praxis** sind bestens verzahnt.

**Zukunft mit Karrierechancen:** Nach der Ausbildung haben Sie vielfältige Wahlmöglichkeiten. Der Bedarf an Erziehungsfachkräften bleibt hoch. Zudem wartet ein abwechslungsreicher, verantwortungsvoller Beruf auf Sie. Sie können sich vielseitig weiterqualifizieren. Auch ein anschließendes Studium ist möglich.

Unser **Campus ist modern und einladend:** Wir kennen einander und schätzen das Miteinander in der Schulgemeinschaft.

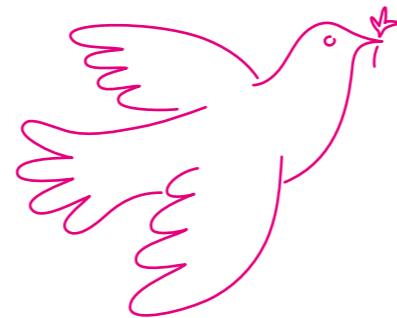
**Leih-Laptop bei Bedarf:** Wir gehen davon aus, dass unsere PiA-Auszubildenden über ein geeignetes Endgerät verfügen. Bei Bedarf leihen wir aus.

Wir sind eine evangelische Privatschule mit staatlicher Anerkennung. Wir erheben kein hohes Schulgeld, sondern lediglich eine **Verwaltungspauschale** von 30 Euro im Monat.

Wir legen viel Wert auf die Qualität der Ausbildung und ermöglichen allen, die im Bereich Kindheitspädagogik intensiver studieren wollen, einen **Bachelor-Abschluss** mit verkürztem Studium in Kooperation mit den Hochschulen in Ludwigsburg.

Man muss **nicht evangelisch** sein, um bei uns die Ausbildung zu machen – wir sind für alle Religionen offen. Und wir erwarten die Bereitschaft, sich auf religiöse Fragen einzulassen.

**Haltung zählt:** Friedenserziehung, Christliche Ethik, Persönlichkeitsentwicklung, Demokratiebildung und Nachhaltigkeit liegen uns am Herzen.



**Friedenserziehung,  
Christliche Ethik,  
Persönlichkeitsentwicklung,  
Demokratiebildung  
und Nachhaltigkeit  
liegen uns am Herzen.**

### Das ist uns wichtig !

Schwerpunkte unserer Ausbildung: Musisch-ästhetische Bildung (Gestalten, Bewegen, Musizieren), Theaterpädagogik, Naturpädagogik, Erlebnispädagogik, Religionspädagogik, Friedenspädagogik.

Die enge Verzahnung von Theorie und Praxis nach den aktuellen pädagogischen Herausforderungen ist für uns selbstverständlich. Zur Fachschule gehört ein Evangelisches Kinderzentrum.

Neben einer professionellen Ausbildung ist für uns der persönliche Kontakt und die Begleitung entscheidend. Wer möchte, kann sich für ein modern ausgestattetes WG-Zimmer an unserer Fachschule bewerben.

Es gibt keine Bewerbungsfristen, wir nehmen laufend Bewerbungen für das kommende Schuljahr an. Wir empfehlen eine Online-Bewerbung über die Formulare auf unserer Homepage.



Im Verbund der  
**Diakonie**

#### Informationen und Kontakt

Evangelische Fachschule  
für Sozialpädagogik  
Herbrechtingen  
Eselsburger Straße 6  
89542 Herbrechtingen

Telefon: 07324 96280  
herbrechtingen@ev-fs.de  
[www.fachschule-herbrechtingen.de](http://www.fachschule-herbrechtingen.de)



## PiA Praxisintegrierte Ausbildung



## Praxisintegrierte Ausbildung **PiA**

PiA richtet sich an Bewerberinnen und Bewerber, die bereits berufliche Erfahrungen oder Abitur/Fachhochschulreife erworben haben.

### Profil der PiA-Ausbildung

- Sie schließen einen Schulvertrag mit der Evangelischen Fachschule für Sozialpädagogik ab.
- Sie schließen einen Ausbildungsvertrag mit einem KiTa-Träger ab, der Ihnen eine Vergütung bezahlt.

### Ablauf der Ausbildung

Sie haben in allen drei Ausbildungsjahren jeweils wöchentlich sowohl Schultage an unserer Fachschule als auch Praxistage bei Ihrem KiTa-Träger.

#### 1. Ausbildungsjahr | Vergütung: 1.190 €\*

Montag Praxis	Dienstag Praxis	Mittwoch Schule	Donnerstag Schule	Freitag Schule
---------------	-----------------	-----------------	-------------------	----------------

#### 2. Ausbildungsjahr | Vergütung: 1.252 €\*

Montag Schule	Dienstag Schule	Mittwoch Praxis	Donnerstag Praxis	Freitag Praxis
---------------	-----------------	-----------------	-------------------	----------------

#### 3. Ausbildungsjahr | Vergütung: 1.353 €\*

Montag Praxis	Dienstag Praxis	Mittwoch Schule	Donnerstag Schule	Freitag Schule
---------------	-----------------	-----------------	-------------------	----------------

- Durch begleitete Fremdpraktika machen Sie praktische Erfahrungen in der pädagogischen Arbeit mit allen Altersgruppen: Unter-Dreijährige, Drei-bis-Sechsjährige, Schulkinder/Jugendliche.
- Sie haben Anspruch auf 30 Tage Urlaub nach den geltenden tarifvertraglichen Regelungen.
- In den Schulferien arbeiten Sie in der Praxis oder haben Urlaub.

\* Vergütung PiA-Ausbildung pro Monat, Stand April 2022

- Vergütung: PiA-Auszubildende erhalten von ihren Trägern eine über drei Jahre gestaffelte Vergütung. Grundlage sind tarifvertragliche Regelungen.
- Bei erfolgreichem Abschluss der Ausbildung bekommen Sie 400 Euro Abschlussprämie.

### Zugangsvoraussetzungen

Sie haben eine Praxisstelle in einer sozialpädagogischen Einrichtung, die sich im Umkreis von maximal 40 km Entfernung von Herbrechtingen befindet und von der Fachschule genehmigt wurde.

und

Sie verfügen über einen Mittlere-Reife-Abschluss.

und

- Sie haben das Berufskolleg für Sozialpädagogik oder eine vergleichbare Vorbildung eines anderen Bundeslandes erfolgreich abgeschlossen.
- oder
- Sie haben eine abgeschlossene Berufsausbildung als Kinderpfleger\*in oder eine gleichwertige berufliche Qualifikation.



### Weitere anerkannte Zugangsvoraussetzungen

Sie verfügen über

- ein sechswöchiges Praktikum in einer sozialpädagogischen Einrichtung, das innerhalb der letzten fünf Jahre unter Anleitung einer Fachkraft nach § 7 Absatz 2 Nummer 1 bis 3 des Kindertagesbetreuungsgesetzes (KiTaG) absolviert wurde.

und

- die Fachhochschulreife, die fachgebundene oder die allgemeine Hochschulreife bzw. über den abgeschlossenen schulischen Teil der Fachhochschulreife eines beruflichen Gymnasiums der Fachrichtung Sozialpädagogik oder Sozialwissenschaft.

oder

- eine mindestens einjährige abgeschlossene Berufsausbildung im sozialpädagogischen Bereich oder der Abschluss einer entsprechenden Vollzeitschule.

oder

- eine mindestens einjährige abgeschlossene Berufsausbildung im pflegerischen Bereich oder der Abschluss einer entsprechenden Vollzeitschule, bei der das Wahlfach „Pädagogik“ und „Psychologie“ belegt wurde.

oder

- eine mindestens zweijährige, bei einer Teilzeittätigkeit entsprechend längere, kontinuierliche Tätigkeit als zugelassene Tagespflegeperson mit einer Pflegeerlaubnis mit mehreren Kindern.

oder

- eine mindestens zweijährige Vollzeittätigkeit mit Kindern in einer sozialpädagogischen Einrichtung, wobei auch ein Freiwilliges Soziales Jahr oder der Bundesfreiwilligendienst in einer Kindertageseinrichtung auf die zwei Jahre angerechnet werden kann.

oder

- eine mindestens zweijährige abgeschlossene Berufsausbildung.

oder

- Sie haben für die Dauer von mindestens drei Jahren den Familienhaushalt mit mindestens einem Kind geführt.

**An unserer Schule hat man einen schönen Wechsel zwischen theoretischem und praktischem Unterricht. So kann gut eine Verbindung zwischen Theorie und Praxis geschaffen werden.**

(Angelika, PiA-Kurs)

**Hier wird immer nach Lösungen für alle gesucht.**

(Carolin, PiA-Kurs)

**Mir gefällt das moderne Schulgebäude mit verschiedenen Mediengeräten, um den Unterricht optimal zu gestalten.**

(Eva, PiA-Kurs)

**Die Schule bietet ein großes Spektrum an Möglichkeiten.**

(Natalie, PiA-Kurs)

**Das Verhältnis untereinander ist hier gut – das macht Mut.**

(Sina, PiA-Kurs)

**Unsere Schule bildet Superhelden aus!**

(Irene, PiA-Kurs)

